

# KINDAIフェア Q & A

- Q** KINDAIフェア(保護者懇談会)はどんなイベントですか？  
**A** 学生の皆さんのキャンパスライフや学修状況、また就職や留学\*についてのご相談など、大学教職員との個別懇談を通じ、保護者の方に理解を深めていただく場としてご活用いただいています。\*留学相談は大阪会場のみ
- Q** 事前に参加申込は必要ですか？  
**A** 大阪会場・地方会場ともに、申込フォームから、事前に参加申込をお願いいたします。なお、地方会場での参加申込は、個別懇談へのお申込が必須となります。
- Q** 希望している会場の個別懇談枠が埋まり、申し込みなくなっています。どうすればよいですか？  
**A** ご所属の学部学生センターまでご連絡ください。ご来場枠の制限のためご希望に添えない場合もございます。ご了承ください。
- Q** 当日、持参するものはありますか？  
**A** 当日は、マイページからスマートフォン等で表示した来場証QRコード(もしくは印刷した来場証)をご準備ください。
- Q** 駐車場の利用はできますか？  
**A** ご来場の際は公共交通機関のご利用をお願いいたします。  
 高松・岡山・金沢では、お車を指定駐車場に停められた場合は駐車サービスがございます(時間制限あり)。詳細については当日会場受付にてご確認ください。なお、指定駐車場以外に駐車された場合や指定駐車場が満車の場合は、サービスをご利用いただけませんのでご了承ください。

## KINDAIフェアお申込み方法

KINDAIフェア2026へのご参加は、ホームページからお申込みください。また予約が必要なプログラムにご参加される場合は、申込時に入力をお願いいたします。

その他のよくある質問や、参加された保護者のご感想などはKINDAIフェアホームページをご覧ください。



### 大阪会場

プログラムの詳細は中面をご参照ください。

事前予約制のプログラム	実施時間	開催場所
所属学部プログラム ※1 教職員による個別懇談 ※2	13:00~16:00	所属の学部棟他

- \*1 学部プログラムの実施がない学部もございます。
- \*2 個別懇談は時間予約制のため、キャンセルされる際は必ず事前に学部学生センターまでご連絡ください。

自由参加が可能なプログラム	実施時間	開催場所
学長挨拶・キャリア講演(約30分)	11:00 開演	11月ホール
就職相談 ※3	12:00~16:00	2号館 2F キャリアセンター
留学相談 ※3	12:00~16:00	2号館 1F 実学ホール
学生生活相談 ※4	12:00~16:00	11月ホール 2F ロビー
施設見学、食堂・カフェ利用	11:00~16:00	各施設
近大グッズ販売	11:00~16:00	21号館生協店舗および3号館自習室前

- \*3 就職相談と留学相談については、当日11月ホールにて10:00より予約受付いたします。希望者多数の場合は、受付を締め切らせていただくことがあります。予めご了承ください。
- \*4 当日はご都合のよいお時間(12:00~16:00)に開催場所までお越しください。

### 高松・広島・名古屋・岡山・金沢・東京・福岡会場

プログラムの詳細は中面をご参照ください。

事前予約制のプログラム	実施時間
所属学部教職員による個別懇談 ※1	13:00~15:00

- \*1 地方会場でのお申込みは個別懇談へのご参加が必須となります。個別懇談は時間予約制のため、キャンセルされる際は必ず事前に学部学生センターまでご連絡ください。

自由参加が可能なプログラム	実施時間
就職相談 ※2	13:00~15:00
学生生活相談 ※2	13:00~15:00
動画放映コーナー	13:00~15:00

- \*2 当日はご都合のよいお時間(13:00~15:00)に相談ブースまでお越しください。

## お問い合わせ先

ご所属の学部学生センターへご連絡ください。

KINDAIフェアホームページ  
お問い合わせ先一覧



学部名	お問い合わせ窓口	E-mail
法学部	法学部学生センター	hou-kym@itp.kindai.ac.jp
経済学部	経済学部学生センター	keizai-kym@itp.kindai.ac.jp
経営学部	経営学部学生センター	keiei-kym@itp.kindai.ac.jp
理工学部	理工学部学生センター	rikoh-kym@itp.kindai.ac.jp
建築学部	建築学部学生センター	kenchiku@itp.kindai.ac.jp
薬学部	薬学部学生センター	yaku-kym@itp.kindai.ac.jp
文芸学部	文芸学部学生センター	bun-kym@itp.kindai.ac.jp
総合社会学部	総合社会学部学生センター	sougousyakai@itp.kindai.ac.jp
国際学部	国際学部学生センター	kokusai@itp.kindai.ac.jp

学部名	お問い合わせ窓口	E-mail
情報学部	情報学部学生センター	info-f@itp.kindai.ac.jp
短期大学部	経営学部学生センター(短期大学部担当)	tandai-kym@itp.kindai.ac.jp
農学部	奈良キャンパス学生センター	nj_kyomu@nara.kindai.ac.jp
医学部	医学部学生センター	gakumu@med.kindai.ac.jp
看護学部	看護学部学生センター	nursing@med.kindai.ac.jp
生物理工学部	和歌山キャンパス学生センター	bost-kym@waka.kindai.ac.jp
工学部	広島キャンパス学生センター	gakusei@hiro.kindai.ac.jp
産業理工学部	福岡キャンパス学生センター	kym@fuk.kindai.ac.jp

記載の内容は、変更になる場合があります。最新の情報はKINDAIフェアホームページにてご確認ください。

# KINDAIフェア 2026

全学年対象

事前予約  
申込制

## 保護者懇談会



ご参加のお申込み・詳細は  
KINDAIフェアのホームページへ

申込開始: 8月27日(木)~  
<https://fair.kindai.ac.jp/>



## KINDAIフェア 保護者懇談会とは

講演や個別懇談を通して、皆様に近畿大学のサポート体制や様々な取り組みをお伝えするイベントです。

昨年の保護者懇談会では、キャリアセンター職員による講演や、学部教職員・キャリアセンター職員・学生部職員との個別懇談を実施しました。  
ご参加いただいた皆様からは、学生の皆さんのキャンパスライフや学修状況、就職活動の状況などを大学教職員との懇談を通じて理解を深めることができたと、好評をいただきました。また、保護者同士の繋がりやコミュニティが生まれる場としても、ご支持をいただいております。



## 近畿大学学長から保護者の皆様へ

平素は本学の教育活動に対し、深いご理解とご協力を賜り、厚く御礼申し上げます。近畿大学は「実学教育」と「人格の陶冶」を建学の精神とし、「人に愛され、信頼され、尊敬される」人づくりを教育の目的として設立され、2025年に創立100周年を迎えました。

本学では、保護者の方へのサポートサービスの一環としてポータルサイト「近大 UNIPA」を開設しております。

このサイトでは、保護者の皆様に学生の学修状況(授業の出欠状況確認・成績照会等)を把握していただけるとともに、大学から重要なお知らせを発信することがございますので、積極的なご利用をお願い申し上げます。

また、保護者の皆様と情報共有の場として、2009年度から保護者懇談会「KINDAIフェア」を開催しております。

今年も東大阪キャンパスをはじめとする、8つのエリアにおいて実施いたします。学部の教職員、キャリアセンター・学生部職員に学生の学修状況や本学の就職サポート体制、奨学金制度やクラブ活動、および留学制度等、お気軽にご質問いただければ幸いです。

KINDAIフェアが保護者の皆様にとって充実したものになるようお願いしつつ、ご参加を心よりお待ちしております。



近畿大学学長 松村 到



# 大阪会場 9/19 (土) 11:00~16:00 (受付10:00~) 申込開始 8/27(木)

会場	近畿大学 東大阪キャンパス 大阪府東大阪市小若江3-4-1
交通	近鉄大阪線「長瀬」駅から徒歩約10分 近鉄奈良線「八戸ノ里」駅から徒歩約20分、直行バス約6分 JR「俊徳道」駅から徒歩約15分
対象学部	法・経済・経営・理工・建築・薬・文芸・総合社会・国際・情報・看護・工・短期大学部



交通アクセス

## 大阪会場プログラム

### 講演会 11:00~11:30

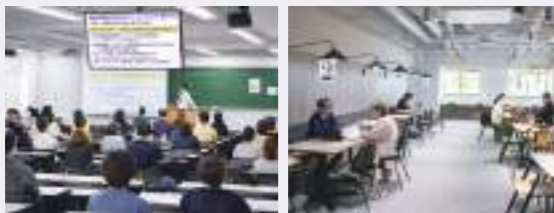
- 学長挨拶
- キャリア講演  
「就活は情報戦 ~近大生の就活最前線~」  
キャリアセンター職員が、今の就職活動の環境や近畿大学の就職支援の取り組みについて詳しくご説明いたします。また、当日はキャリアセンター職員に個別に就職相談をすることができます。

### 学部プログラム 13:00~16:00 事前予約制

- 学部プログラム  
法・経済・経営・理工・建築・薬・文芸・総合社会  
情報・看護・短期大学部のみ実施
- 所属学部の教職員による個別懇談  
(事前予約制・1組15分程度)

学生の成績や進路など気になっていることについて、所属学部の教職員と個別にご相談ください。

**個別懇談は時間予約制のため、キャンセルされる際は必ず事前に学部学生センターまでご連絡ください。**



### 相談コーナー 12:00~16:00

- 就職相談 (キャリアセンター職員対応)  
就職活動全般、就職実績などのご相談。 当日 予約受付
- 学生生活相談 (学生部職員対応)  
奨学金、クラブ活動などのご相談。
- 留学相談 (グローバルエデュケーションセンター職員対応)  
交換・派遣・認定留学、短期語学研修のご相談。  
※学部独自の留学制度については各学部にてご相談ください。  
**就職相談と留学相談については、当日11月ホールにて10:00より予約受付いたします。希望者多数の場合は、受付を締め切らせていただくことがありますので予めご了承ください。** 当日 予約受付



### 開放施設 11:00~16:00

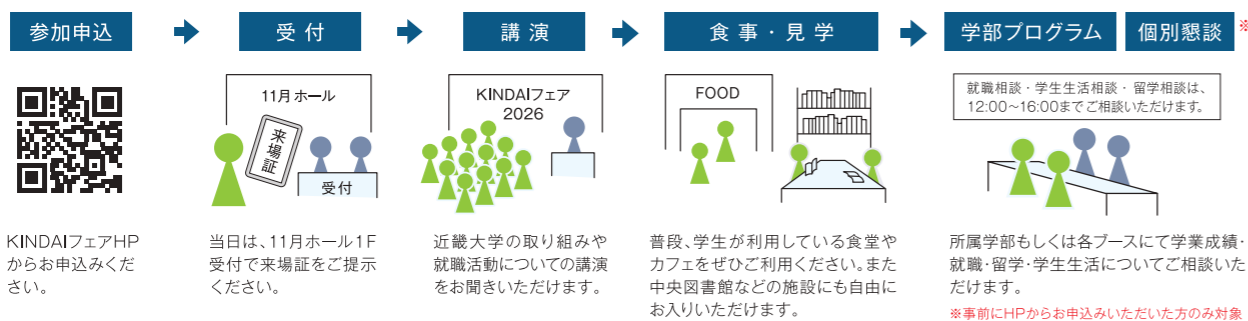
中央図書館 アカデミックシアター THE GARAGE  
KINCUBA Basecamp 英語村E<sup>3</sup>[e-cube] 不飽館  
食堂・カフェ・コンビニ

普段、学生が利用している食堂やカフェをぜひご利用ください。また中央図書館などの施設にも自由にお入りいただけます。

### 近大グッズ販売

オリジナルTシャツやボールペン、近大マググッズなどを、21号館生協の店舗および3号館自習室前で販売しています。

### 【大阪会場】KINDAIフェア参加の流れ(例)



**P** 大阪会場では駐車場のご用意はございません。ご来場の際は公共交通機関をご利用いただきますようお願いいたします。

## 地方会場 13:00~15:00 (受付12:30~)

### 広島キャンパス会場 9/19 (土) 申込開始 8/27(木)

会場	近畿大学 広島キャンパス 広島県東広島市高屋うめの辺1番
交通	JR「西高屋駅」から徒歩約20分またはバス約5分
対象学部	工学部のみ <span style="background-color: blue; color: white; padding: 2px;">キャンパス内駐車場利用可</span>

### 高松会場 10/3 (土) 申込開始 9/15(火)

会場	高松商工会議所 2F 香川県高松市番町2-2-2
交通	JR「高松駅」から徒歩10分 <span style="background-color: blue; color: white; padding: 2px;">P</span>
対象学部	医学部を除く全学部

### 広島会場 10/4 (日) 申込開始 9/15(火)

会場	広島コンベンションホール 3F 広島県広島市東区二葉の里3-5-4 広テレビル
交通	JR「広島駅」新幹線口(北口)前から徒歩4分
対象学部	工学部を除く全学部

### 名古屋会場 10/10 (土) 申込開始 9/15(火)

会場	JRゲートタワーカンファレンス 16F 愛知県名古屋市中村区名駅1-1-3
交通	JR「名古屋駅」直結
対象学部	全学部

### 岡山会場 10/11 (日) 申込開始 9/15(火)

会場	岡山コンベンションセンター 3F 岡山県岡山市北区駅元町14-1
交通	JR「岡山駅」中央改札口から徒歩約3分 <span style="background-color: blue; color: white; padding: 2px;">P</span>
対象学部	全学部

### 金沢会場 10/17 (土) 申込開始 9/15(火)

会場	金沢商工会議所 石川県金沢市尾山町9-13
交通	JR「金沢駅」からバス約10分 <span style="background-color: blue; color: white; padding: 2px;">P</span>
対象学部	全学部

### 東京会場 10/25 (日) 申込開始 9/15(火)

会場	近畿大学 東京センター 東京都中央区八重洲1-8-16 新横町ビル13F
交通	JR「東京駅」八重洲中央口から徒歩1分
対象学部	全学部

### 福岡会場 10/31 (土) 申込開始 9/15(火)

会場	リファレンス駅東ビル 3F 福岡県福岡市博多区博多駅東1-16-14
交通	JR「博多駅」筑紫口から徒歩4分
対象学部	産業理工学部を除く全学部

**P** ご来場の際は公共交通機関をご利用いただきますようお願いいたします。高松・岡山・金沢会場では、お車を指定駐車場に停められた場合は駐車サービスがございます(時間制限あり)。詳細については、KINDAIフェアホームページでご確認ください。

## 高松・広島・名古屋・岡山・金沢・東京・福岡会場プログラム

### 個別懇談 (所属学部教職員対応) 1組 15分程度 事前予約制

学生の成績や進路など気になっていることについて、学部教職員と個別にご相談ください。

**個別懇談は時間予約制のため、キャンセルされる際は必ず事前に学部学生センターまでご連絡ください。**

### 就職相談 (キャリアセンター職員対応)

#### U・I・Jターン相談 (地方自治体担当者対応)\*

就職活動全般、就職実績などのご相談。  
※U・I・Jターン相談は、一部会場のみでの実施となります。

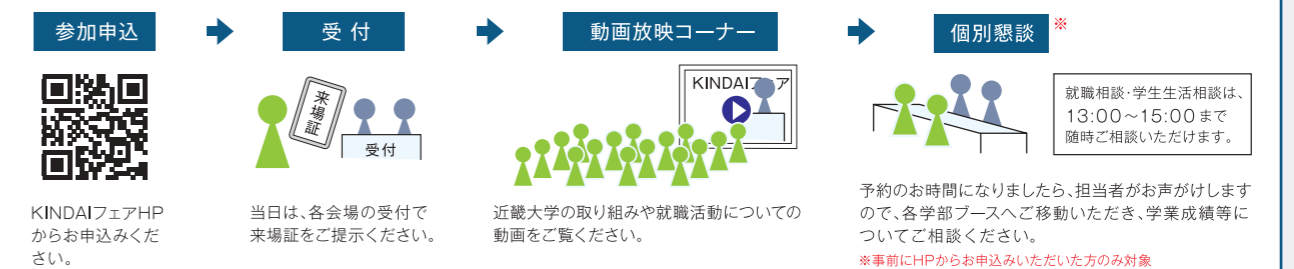
### 学生生活相談 (学生部職員対応)

奨学金、クラブ活動などのご相談。

### 動画放映コーナー

近畿大学の取り組みや就職活動についての動画を放映。

### 【地方会場】KINDAIフェア参加の流れ(例)



開催地都府県に特別警報又は暴風警報が発令された場合は、KINDAIフェアの開催は中止としホームページでお知らせします。ただし、暴風警報については開催日当日午前10時(大阪会場は午前6時)までに解除された場合は予定どおり実施します。